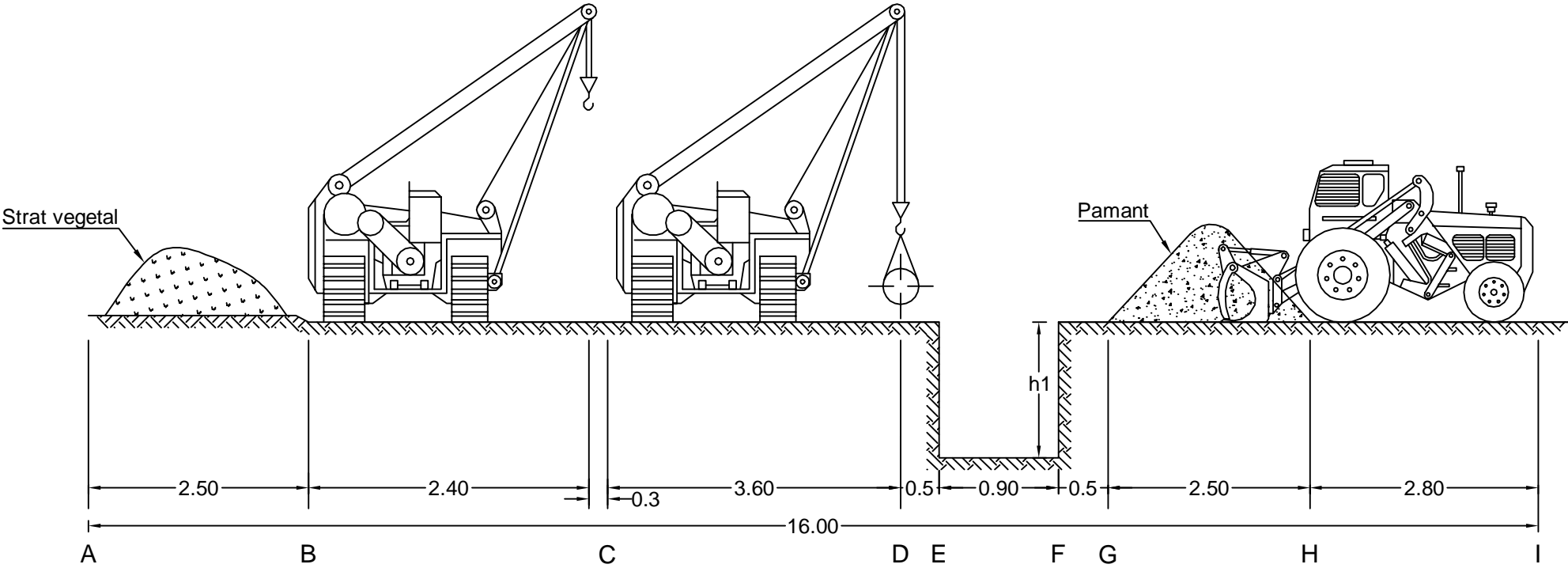


Culoar de lucru pentru montaj conducta cu diametru 350 < Ø ≤ 700mm



Nota:
Adancimea santului, h1 este egala cu adancimea de inghet conform STAS 6054:77, la care se adauga diametrul conductei + 0.10m strat pamant marutit.

A - I	Latime totala culoar de lucru	16.00
H - I	Spatiul necesar manevrarii buldozerului	2.80
G - H	Spatiul ocupat de pamantul sapat	2.50
F - G	Spatiul liber de siguranta	0.50
E - F	Santul conductei	0.90
D - E	Spatiul liber de siguranta	0.50
C - D	Spatiul necesar lansatorului	3.60
B - C	Spatiul necesar lansatorului in deplasare	2.70
A - B	Spatiul pentru stratul vegetal	2.50
PORTIUNEA	SPECIFICATIA PORTIUNII	LUNGIMEA PORTIUNII [m]

Verificator/ Expert	Nume	Semnatura	Cerinta	Referat / Expertiza Nr. / Data
S.C. SNIF PROIECT S.A. Targoviste Numar de inmatriculare J15/925/2005			Beneficiar: S.C. CONPET S.A. PLOIESTI	
			Pr. nr. 322/201	
Specificatie	Nume	Semnatura	Scara:	Faza
Sef proiect	Ing. Costea Paul			PT+CS+D
Desenat	Ing. Radu Florin		Data:	Pl. nr.
Proiectat	Ing. Costea Paul		2016	29
Culoar de lucru pentru montaj conducta cu diametru 350 < Ø ≤ 700mm				